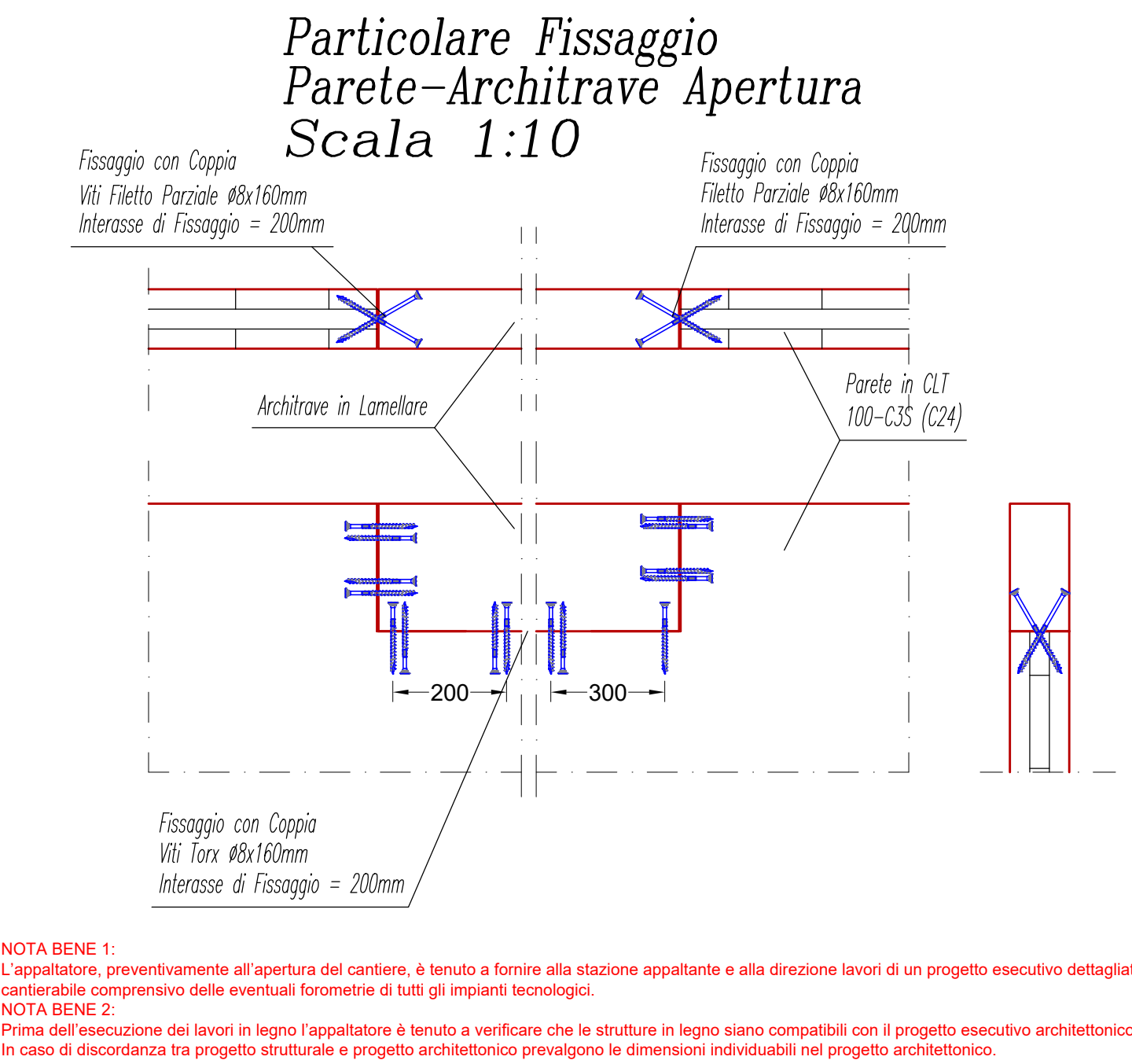
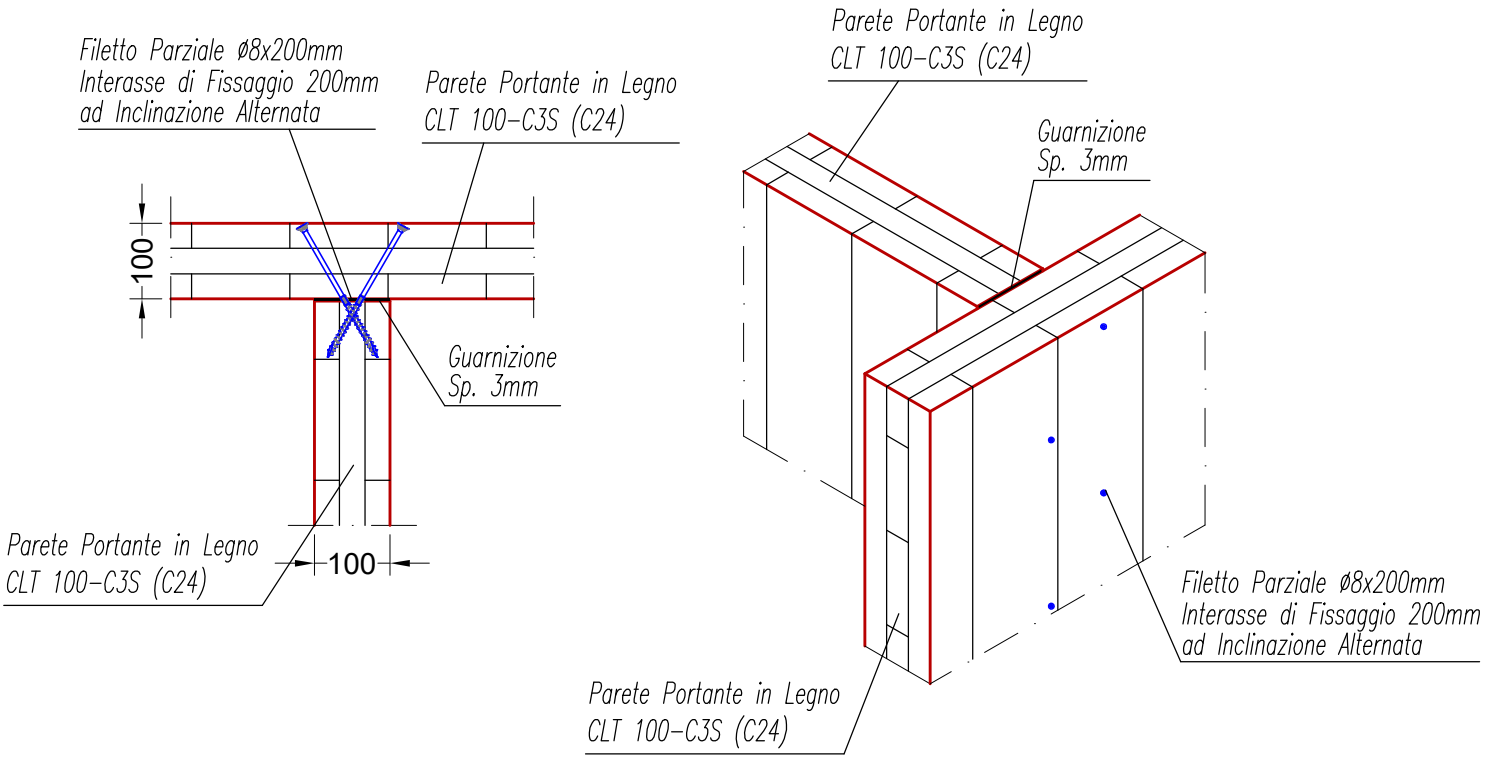


CARATTERISTICHE MECCANICHE DEI MATERIALI LEGNO LAMELLARE		
Elemento Strutturale:	Tipologia Legno:	Categoria:
Pareti in X-LAM	Compensato di Tavole	C24
Travi e Pilastri	Legno Lamellare	GL24h

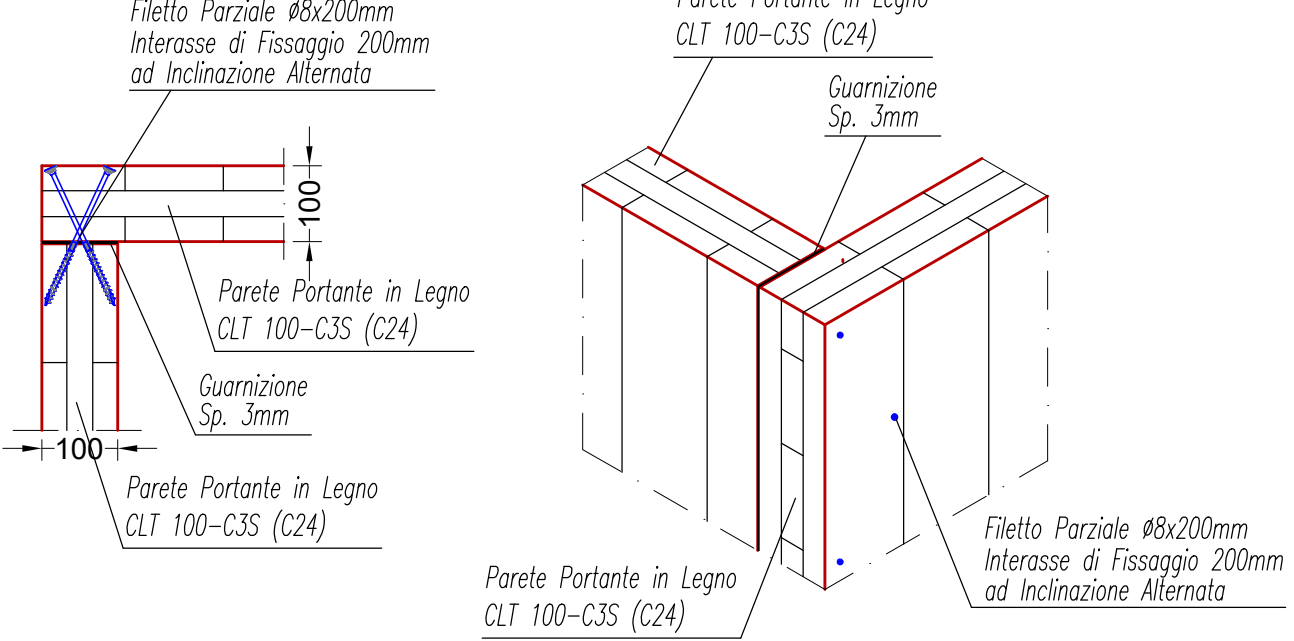


<div> <div> Finanziato dall'Unione europea NextGenerationEU </div> <div> Intervento finanziato nell'ambito del PNRR, Missione 4 - Istruzione e Ricerca Componente 1 - Potenziamento dell'offerta dei servizi di istruzione: degli asili nido alle Università - Investimento 3.3 </div> <div> Ministero dell'Istruzione e del Merito </div> </div>	
OPERA:	<b>REALIZZAZIONE DI NUOVO EDIFICIO SCOLASTICO - PLESSO B DELLA SCUOLA PRIMARIA IN VIA B.CROCE mediante demolizione e ricostruzione</b> CIG : 962504131A CUP: G52C21000560006
OGGETTO:	<b>CORPO B</b> <b>PARTICOLARI COSTRUTTIVI PIANO PRIMO</b> <b>PARTICOLARI COSTRUTTIVI SOLAIO COPERTURA</b>
ELABORATO GRAFICO:	<b>S.C08</b> Data: Agosto 2023 Revisione: rev.01
FASE:	<b>PROGETTO ESECUTIVO</b>
ENTE AMMINISTRATIVO:	<b>COMUNE DI MONTEPRANDONE</b> Provincia di Ascoli Piceno (AP) Sede comunale: Piazza dell'Aquila, 1 - 63076 Monteprandone AP P.IVA: 00378950440 Tel: 0735.71091 / Fax: 0735.62541 Mail: info@comune.monteprandone.ap.it PEC: comune.monteprandone@emarche.it RUP: Geom. Pino CORI
CAPOGRUPPO MANDATARIO - COORDINAMENTO GENERALE - PROGETTO ARCHITETTONICO - STRUTTURALE - IMPIANTISTICO - CSP:	<b>SARDELLINI MARASCA ARCHITETTI</b> ANCONA Via De Bosio 8 - 60123 tel 071 2073835 - fax 071 2082631 e-mail: studio@sardellinimarasca.com - www.sardellinimarasca.com Arch. Anita SARDELLINI Ing.Andrea MARASCA Arch. Giorgio MARASCA
CO-PROGETTISTA OPERE IMPIANTISTICHE, VVFF, ACUSTICA, ENERGETICA:	<b>AREA ENGINEERING SRL</b> società d'ingegneria mandante Contrada S. Giovanni snc, 63074 S. Benedetto del Tronto (AP) Ing. Mauro BRACCIANI P.I. Marco BENIGNI Ing. Mirko MAOLONI
GIOVANE PROFESSIONISTA:	Arch. Silvia GALASSO giovane professionista via Tronto 1/bis, 60035 Jesi (AN)
PRESTAZIONI GEOLOGICHE:	Dott. geol. Stefano GIULIANI mandante via Papa Giovanni XXIII 14/b, 60035 Jesi (AN)
CONSULENTE PER LE OPERE STRUTTURALI	<b>STUDIO TECNICO ING. MICHELE ROSSI</b> via Roma 2/A, 60012 Trecastelli (AN)
CONSULENTE PER L'APPLICAZIONE DEI CRITERI MINIMI AMBIENTALI NEGLI EDIFICI:	<b>ARCH. ANDREA VALENTINI</b> via G. Verdi 26, 63822 Porto San Giorgio (FM)
Il presente disegno è di esclusiva proprietà del raggruppamento sopraindicato e non può essere copiato, riprodotto o consegnato a terzi senza esplicita autorizzazione	

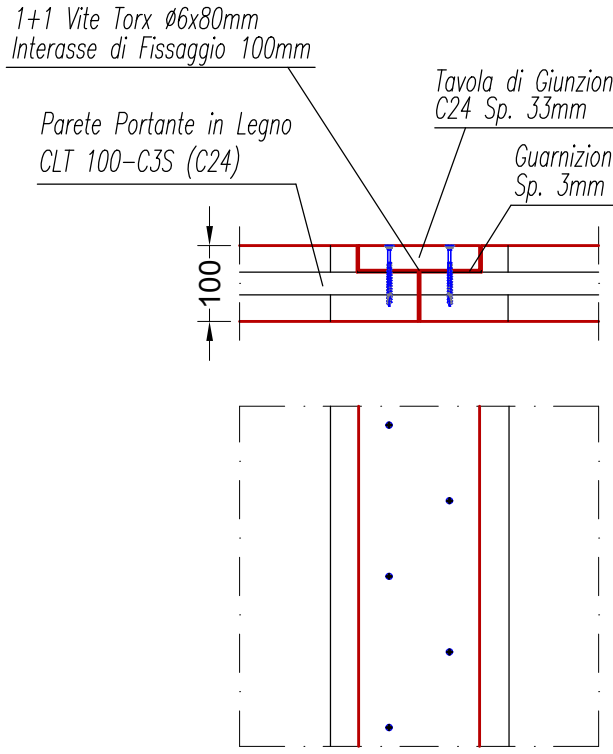
**Giunto Intermedio a T Parete X-LAM**  
Scala 1:10



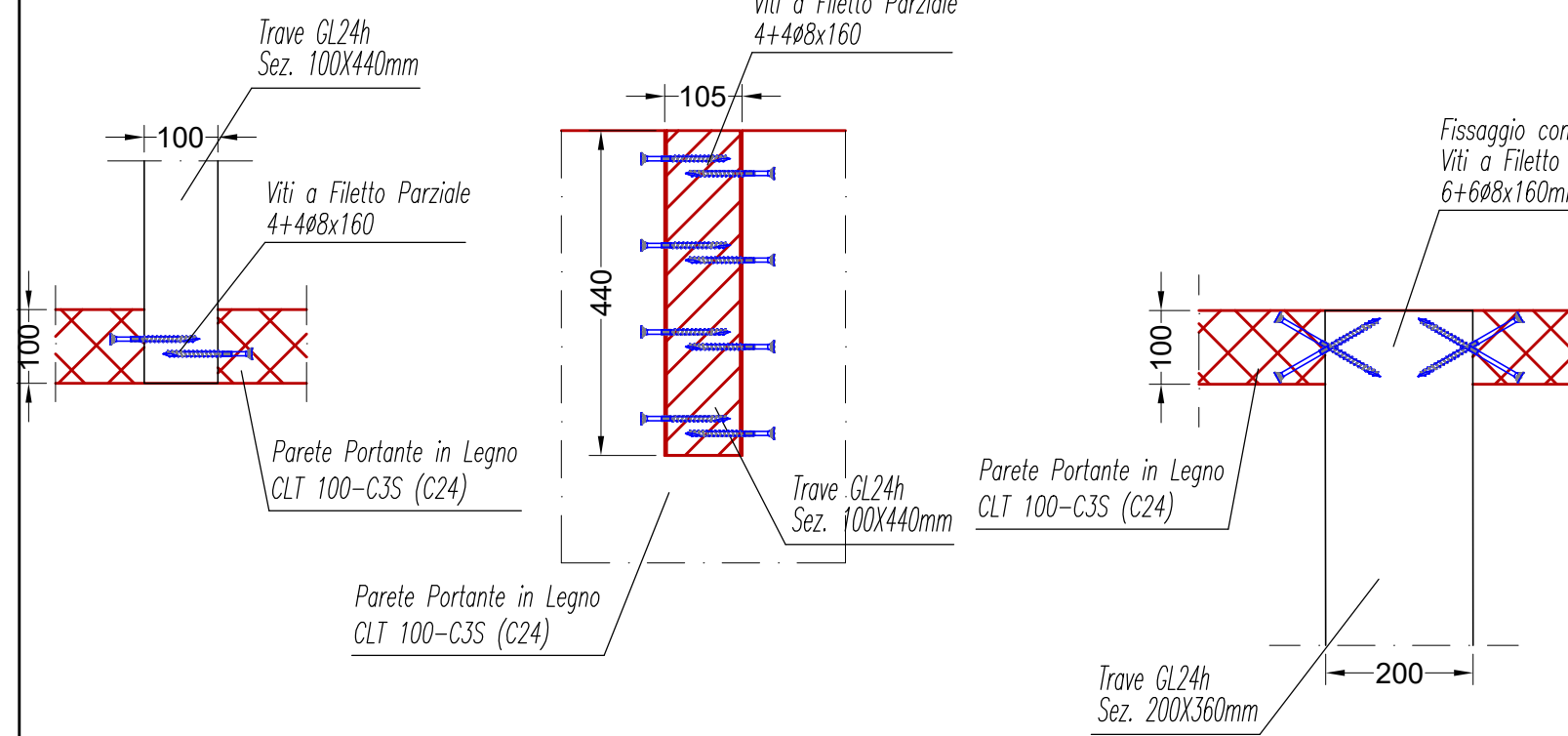
**Giunto d'Angolo Parete X-LAM**  
Scala 1:10



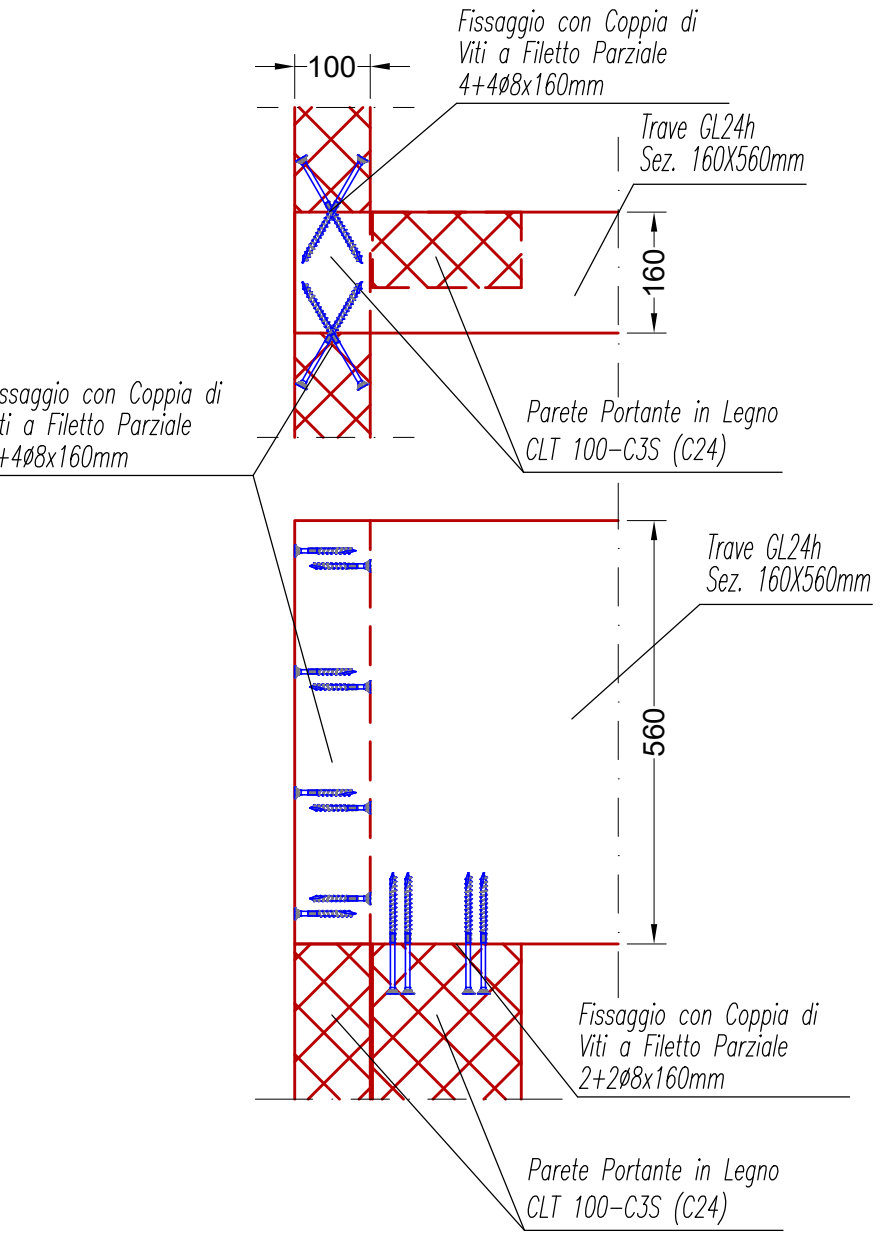
**Giunto Longitudinale Parete X-LAM**  
Scala 1:10



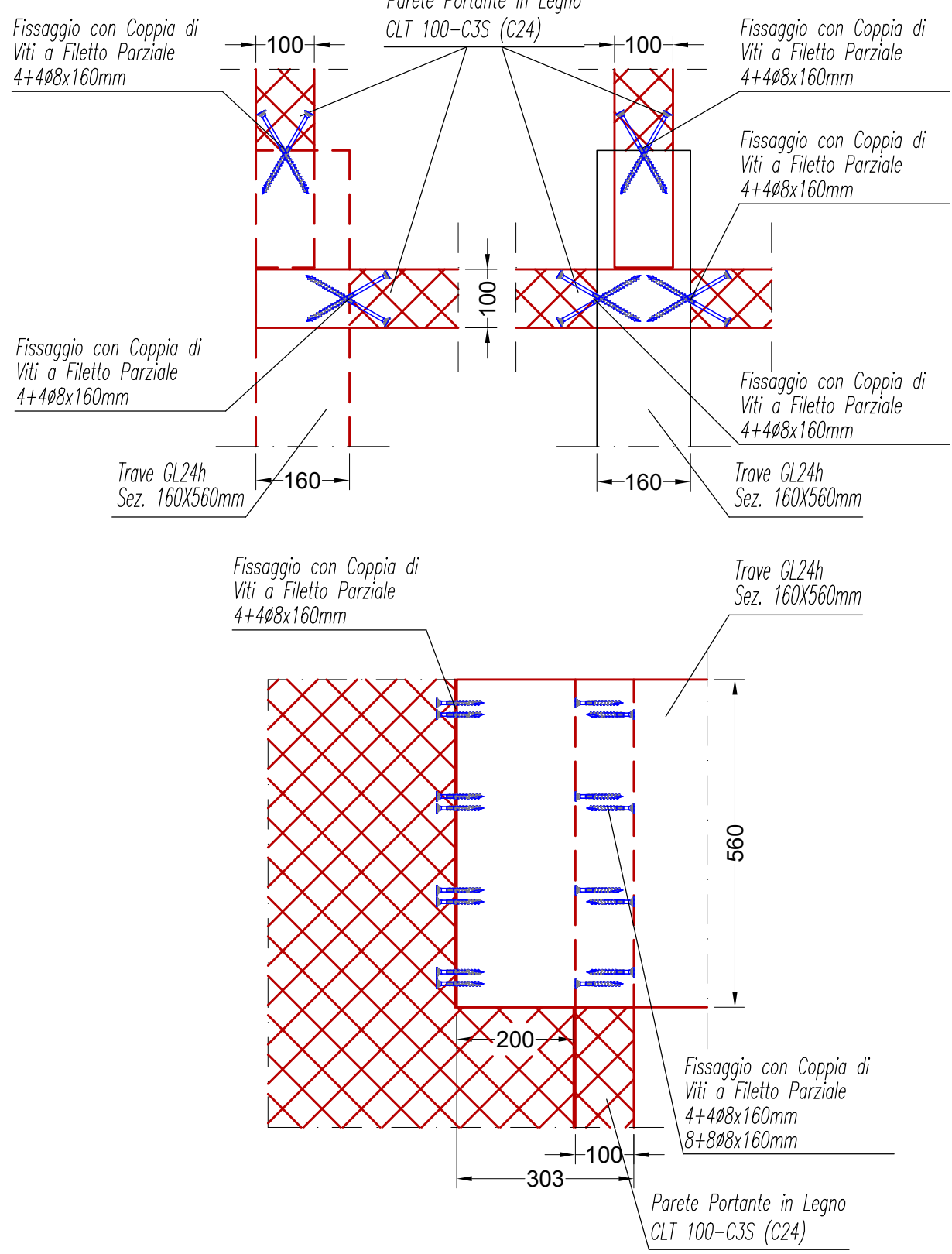
**Particolare P1**  
Scala 1:10



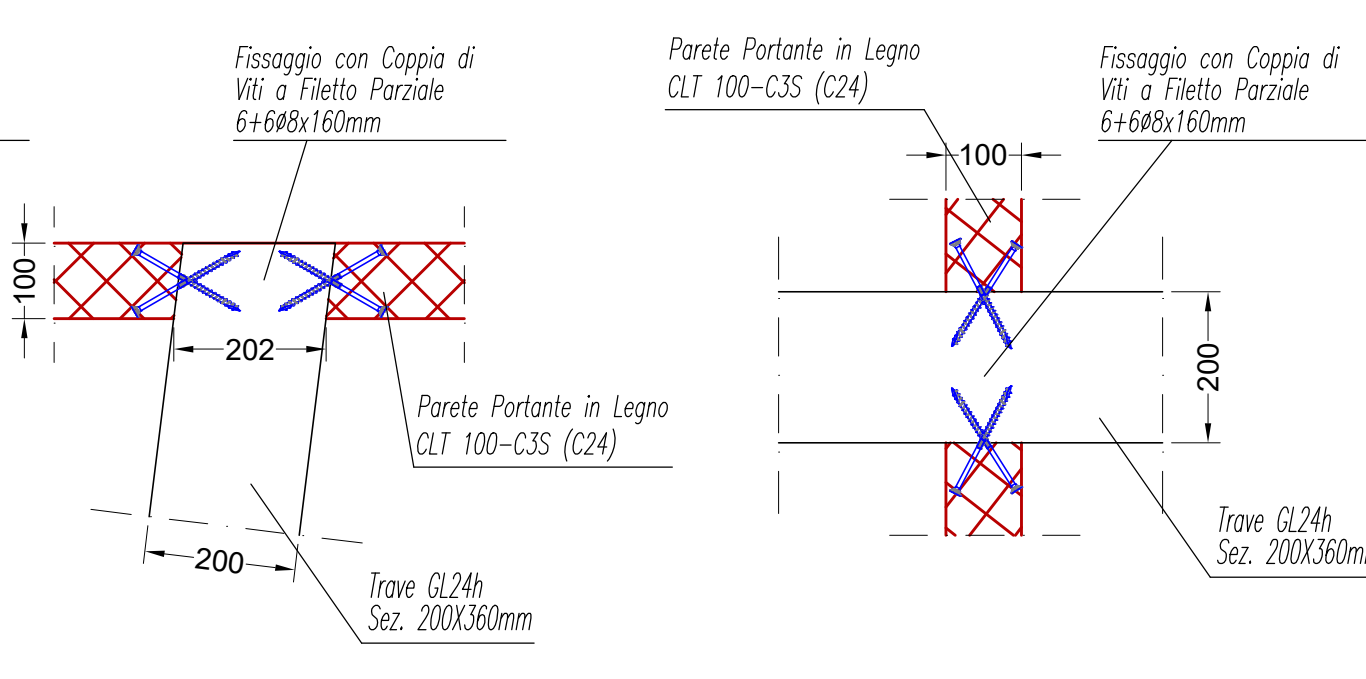
**Particolare P2**  
Scala 1:10



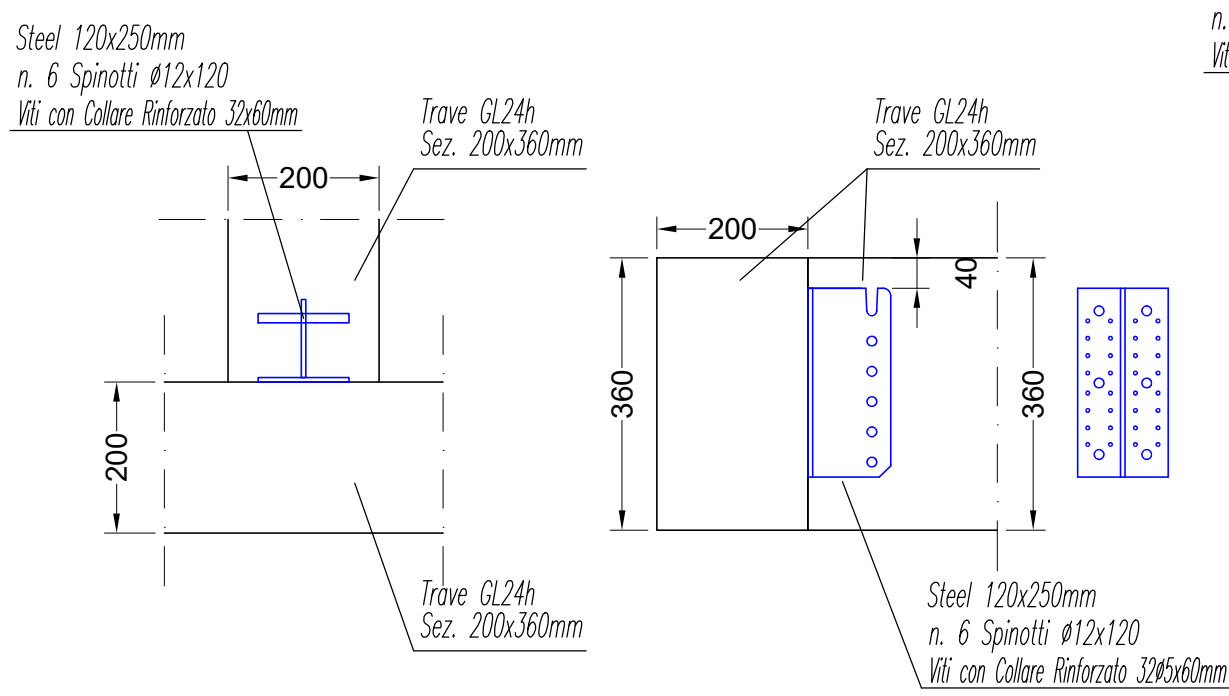
**Particolare P3**  
Scala 1:10



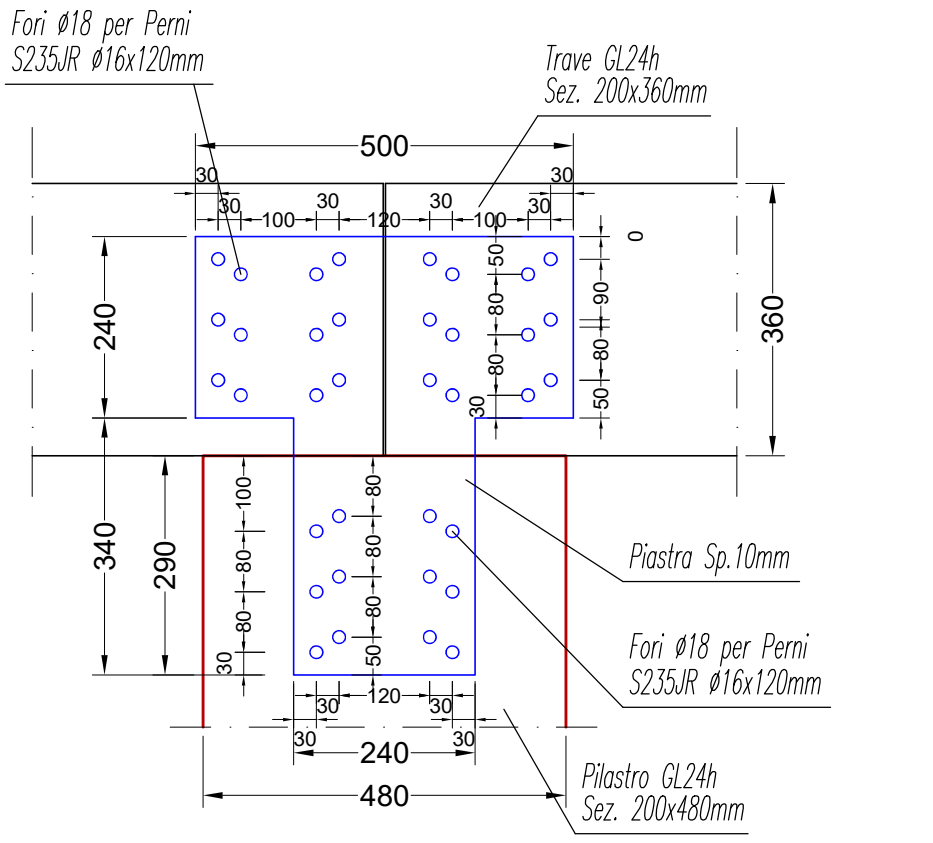
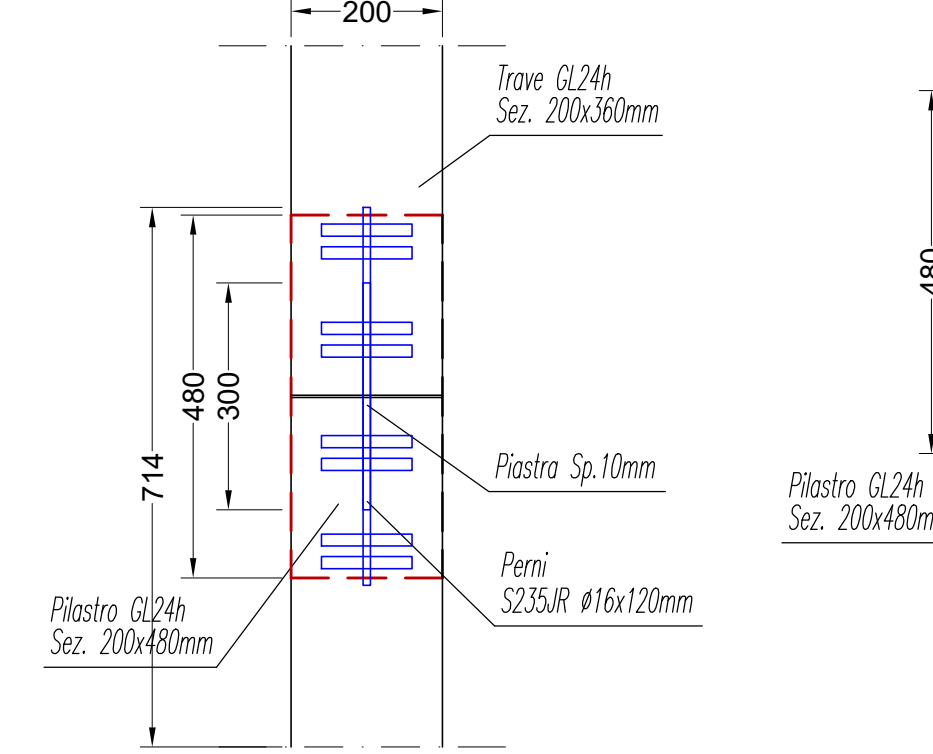
**Particolare P4**  
Scala 1:10



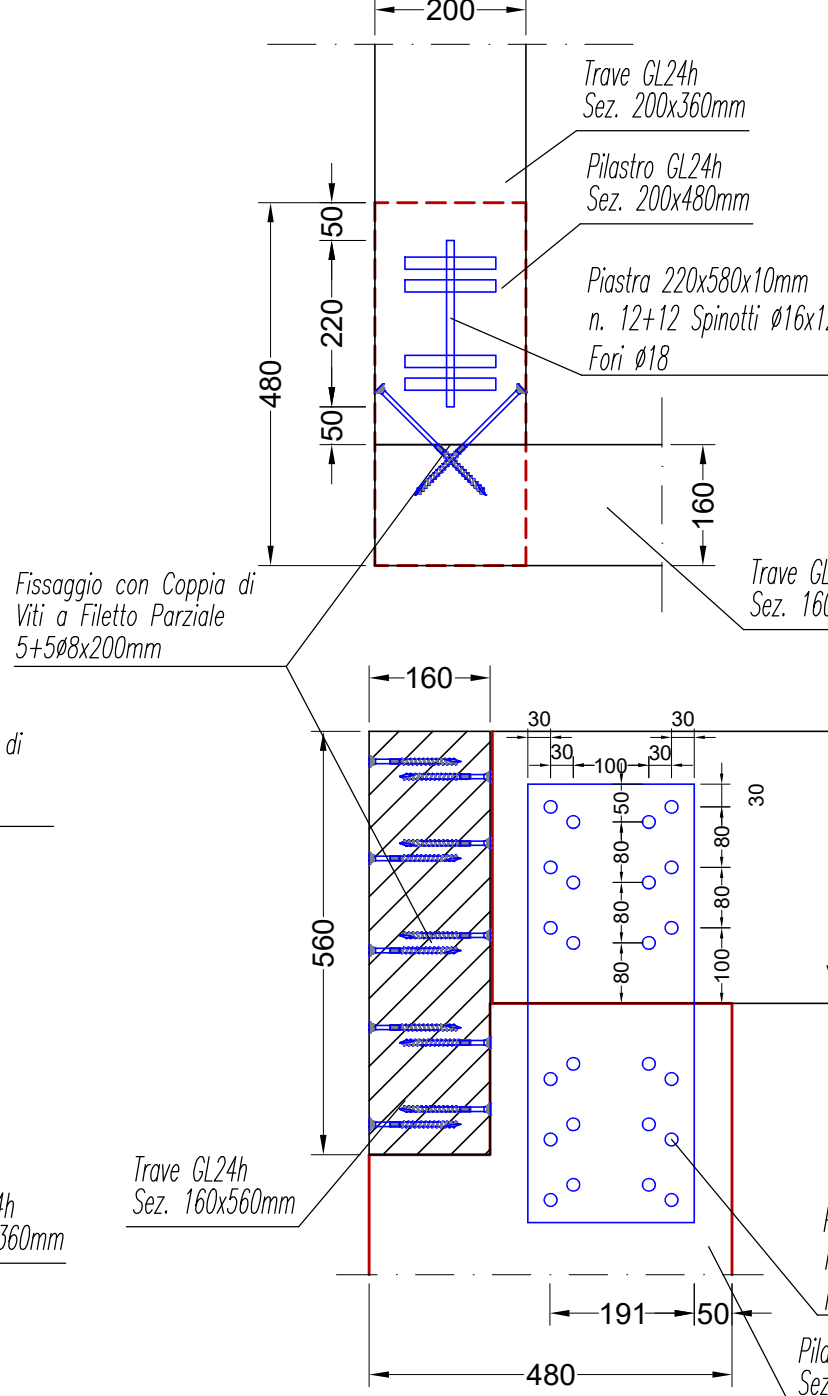
**Particolare P5**  
Scala 1:10



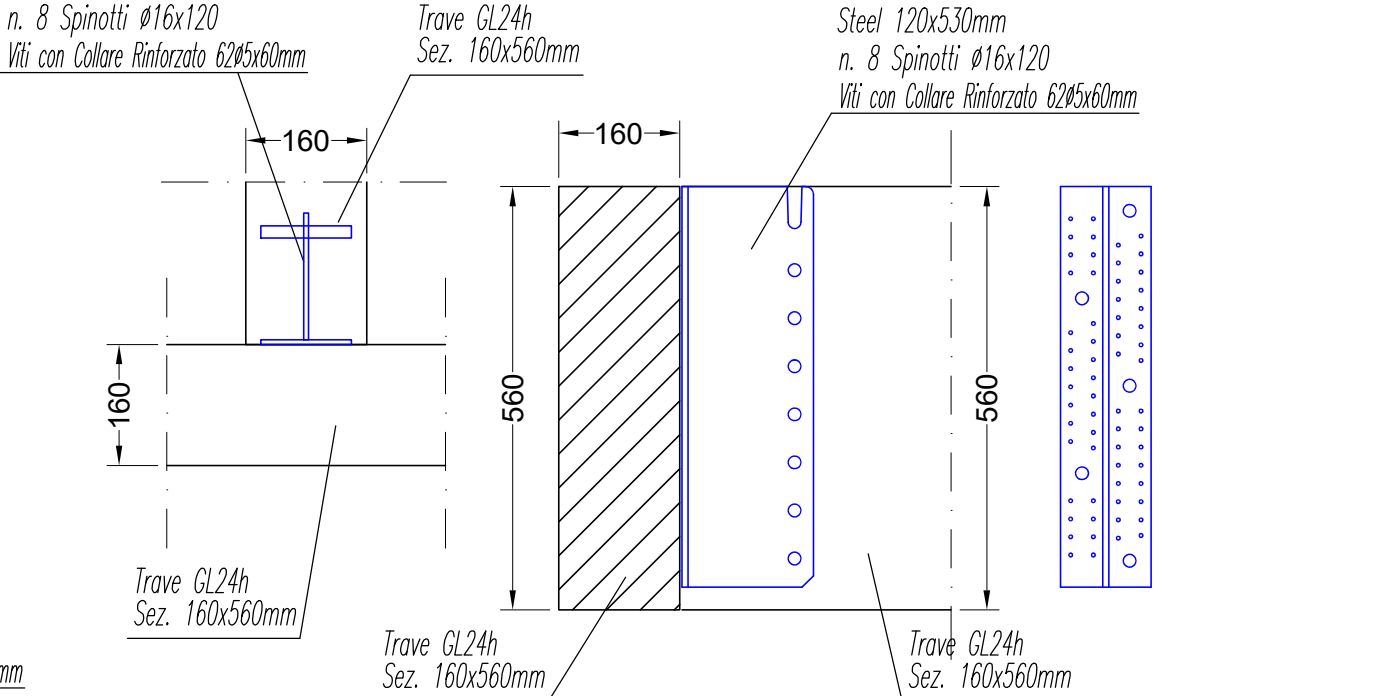
**Particolare P7**  
Scala 1:10



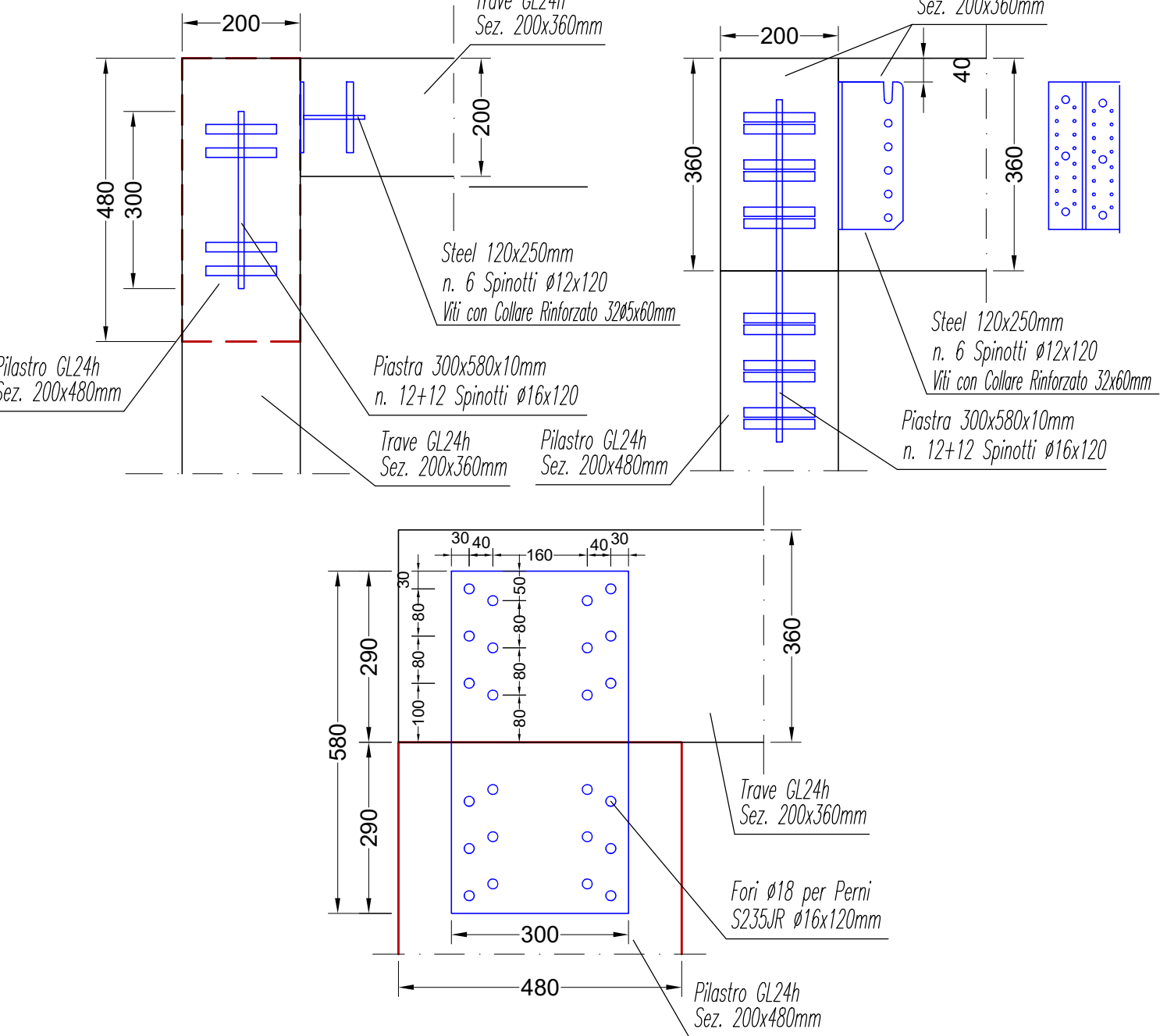
**Particolare P8**  
Scala 1:10



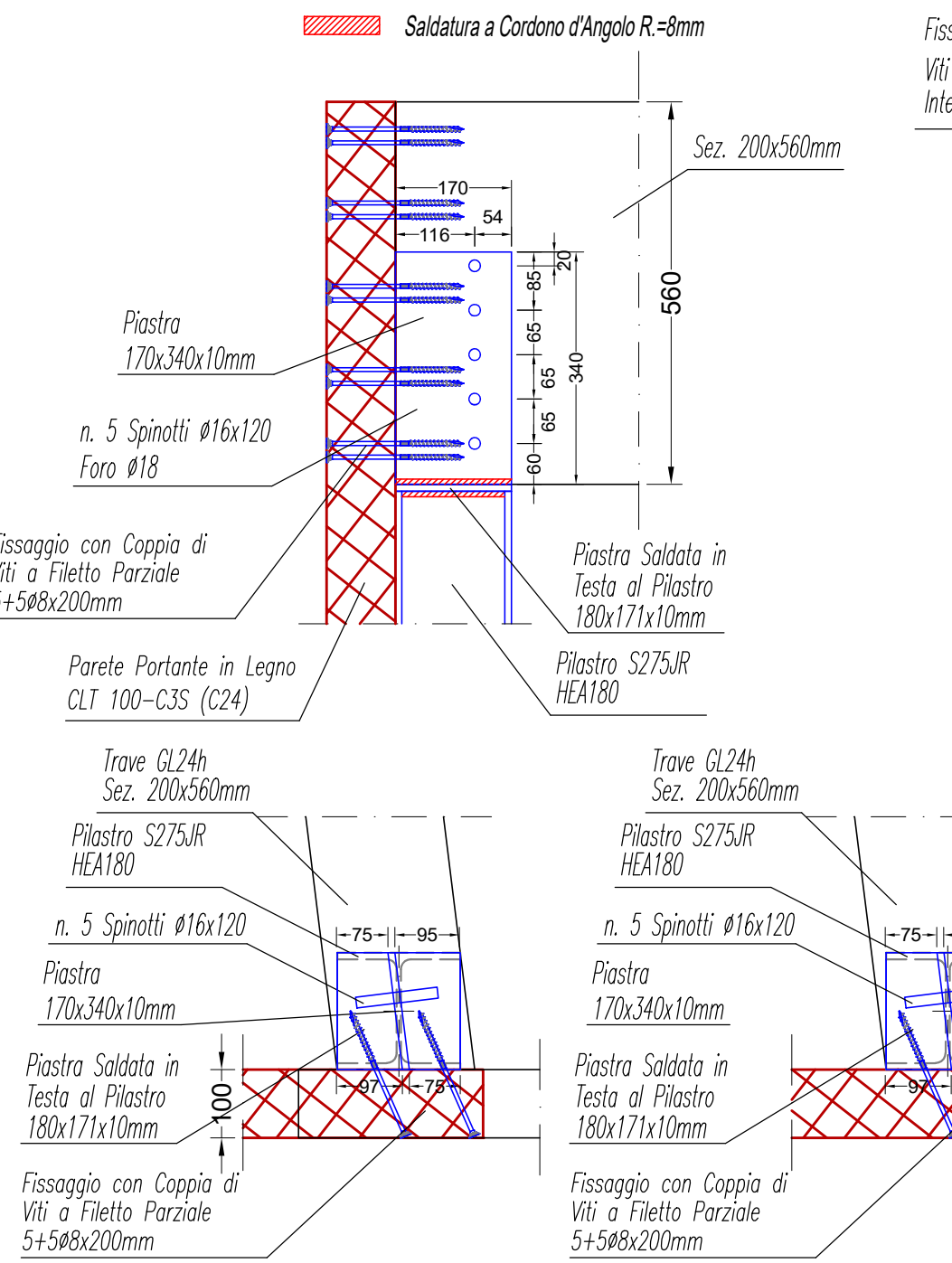
**Particolare P9**  
Scala 1:10



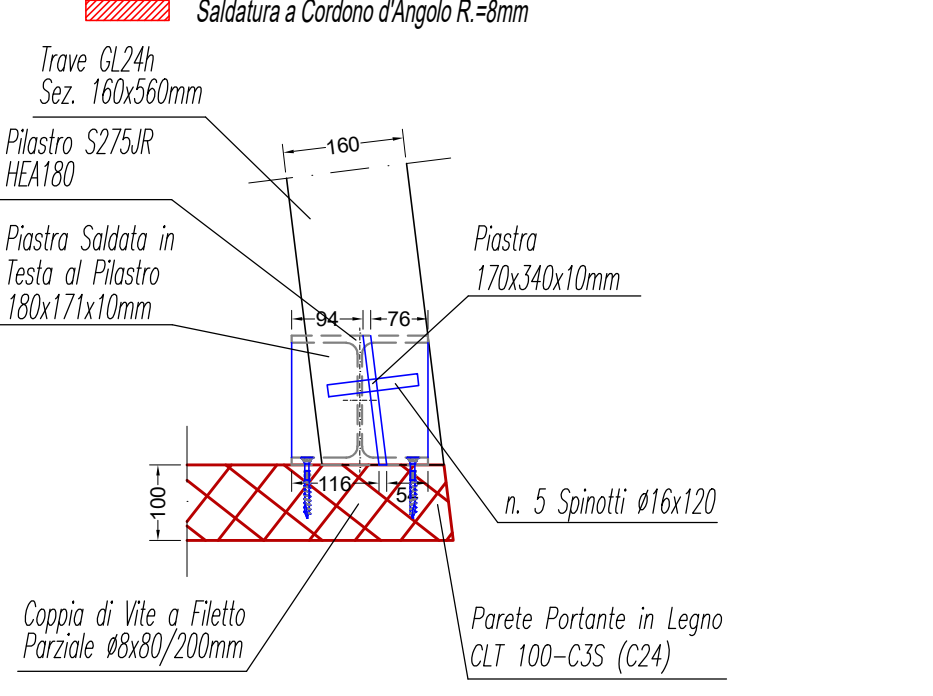
**Particolare P6**  
Scala 1:10



**Particolare P10**  
Scala 1:10



**Particolare P11**  
Scala 1:10



**Particolare P12**  
Scala 1:10

